

**Herzlich Willkommen**

**am Infoabend BLS**



Das praxisnahe Kompetenzzentrum  
für nachhaltige Ernährungssysteme

Melina Gisin, Sekretariat BLS

Romea Meier-Schneider, Leitung BLS

09. April 2026



# Ablauf

1. Übersicht BLS 1+2
2. Aufbau und Inhalt
3. Inhalte und Prüfung
4. Ablauf der gesamten Ausbildung, Stundenplan
5. Kosten
6. Weitere Informationen
7. Handelsschule in Kombination mit BLS
8. Erfahrungen Thomas Bürgin
9. Fragen



# 1. Übersicht Betriebsleiterschule 1+2

## Eidg. Fachausweis BP (BLS1)

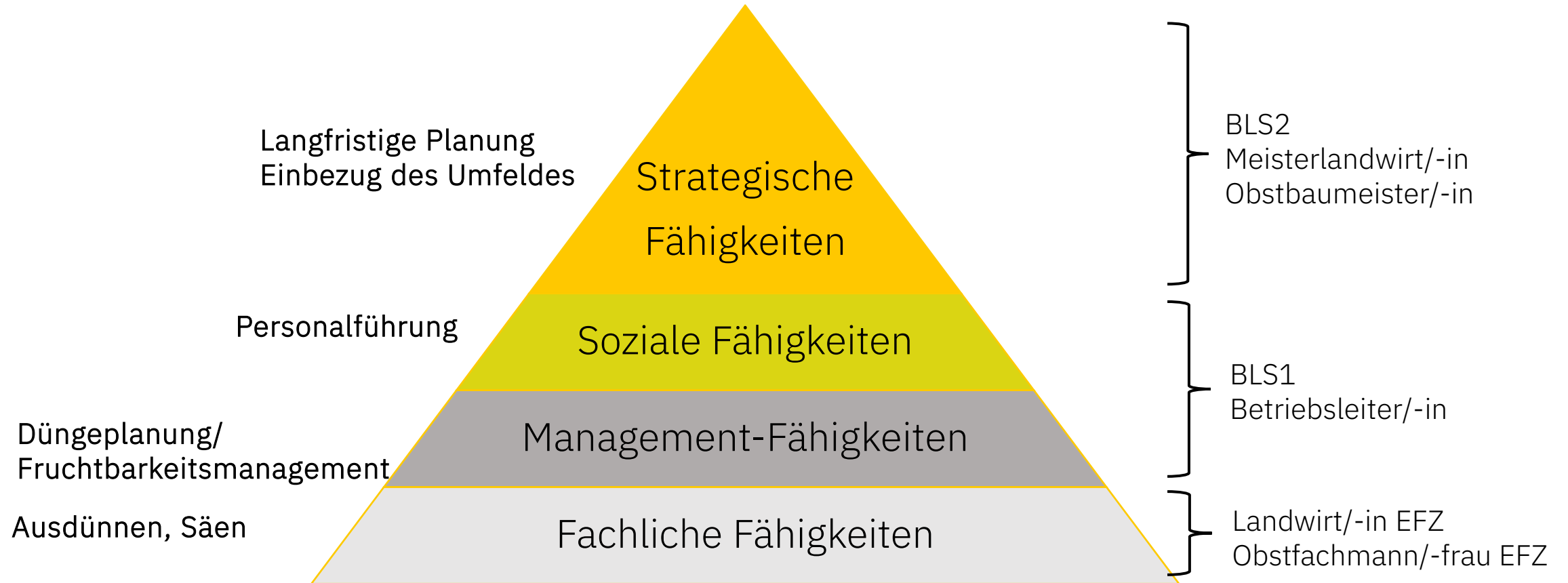
<b>Abschluss:</b>	Betriebsleiter/-in Landwirtschaft oder Obstbau
<b>Aufbau:</b>	Berufsbegleitend, modularer Aufbau mit Pflicht- und Wahlmodulen
<b>Besonderes:</b>	2 Jahre Praxiserfahrung (exkl. Lehre), 16 Punkte, eigener Betrieb oder Betrieb mit engem Kontakt



## Eidg. Meisterdiplom HFP (BLS2)

<b>Abschluss:</b>	Meisterlandwirt/-in Landwirtschaft / Obstbaumeister/-in
<b>Aufbau:</b>	Berufsbegleitend, modularer Aufbau mit Pflicht- und Wahlmodulen
<b>Besonderes:</b>	20 Punkte, eigener Betrieb oder Betrieb mit engem Kontakt

# 1. Übersicht Betriebsleiterschule 1+2



# 1. Übersicht Betriebsleiterschule 1+2

## Berufsprüfung BLS 1

- Produktionstechnik nach eigenen Interessen
- Tagesgeschäft optimieren

→ „Die Dinge richtig tun“

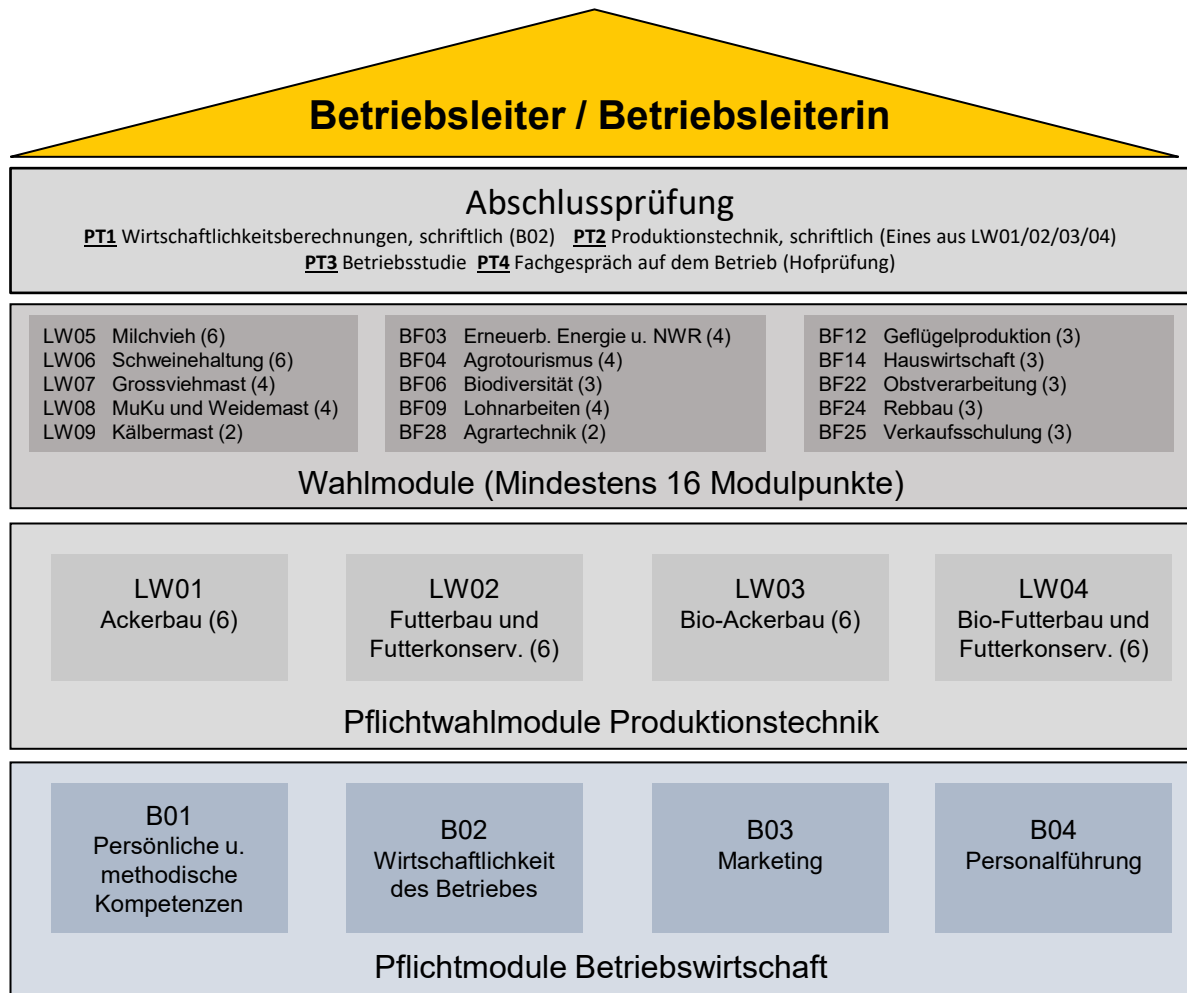
## Meisterprüfung BLS 2

- Unternehmensziele
- Strategisch Handeln

→ „Die richtigen Dinge tun“



## 2. Aufbau und Inhalt BLS 1: Betriebsleiter/-in Landwirtschaft



### Voraussetzung für Zulassung:

- EFZ Ausbildung in landwirtschaftlichen Berufen oder Fachausweis Bäuerin/Haushaltleiter
- Berufserfahrung in der Landwirtschaft von 2 J.
- Erforderliche Punktzahl (16 Pkt) erlangt oder eingeschrieben

Individuell wählbar nach eigenen Interessen. Alle Module sind auf [www.agri-job.ch](http://www.agri-job.ch) aufgeführt

Ein Module (auch mehrere möglich) muss zwingend besucht werden.

### Prüfung mündlich:

erforderlich für das Erlangen der Punktzahl

### Prüfung schriftlich:

Bestandteil der Schlussprüfung (PT2)

Diese Module müssen alle absolviert und bestanden werden

### Bemerkungen:

(Zahl) = Anzahl Punktzahl des entsprechenden Moduls

Die erlangten Punkte sind 6 Jahre gültig

# Anforderungen Betriebsleiter/-in Abschluss

## Zulassung zur Abschlussprüfung

- EFZ im Berufsfeld Landwirtschaft
- Pflichtmodule erfüllt (B-Module)
- Min. 16 Punkte aus den produktionstechnischen Modulen
- 24 Monate landw. Praxis nach Abschluss Grundbildung

## Abschlussprüfung bestanden

- Mittel der Noten aus Betriebsstudie und Hofprüfung  $\geq$  Note 4
- Gewichtete Gesamtnote aller Schlussprüfungen  $\geq$  Note 4 (Betriebsstudie/Hofprüfung werden doppelt gewichtet)



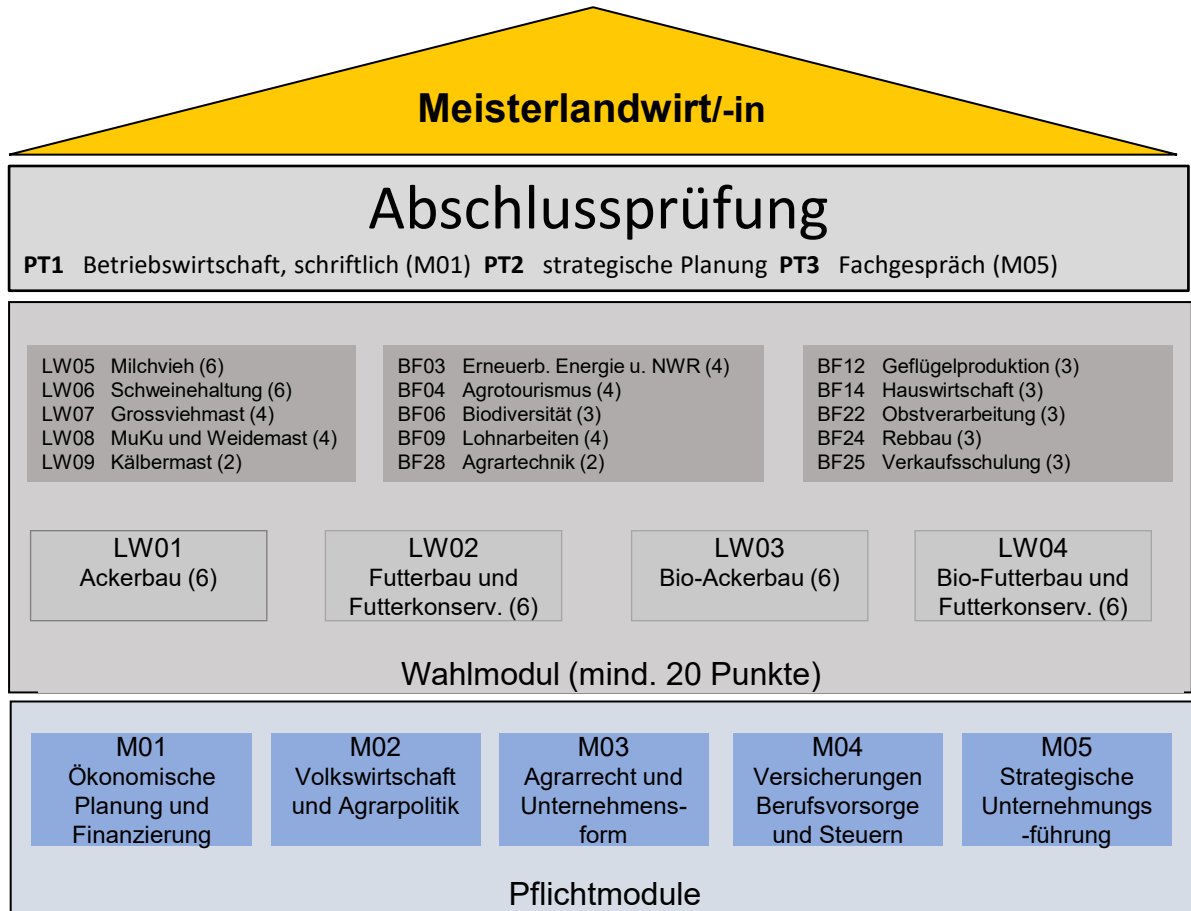
# Die Betriebsstudie Landwirtschaft & Obst – Abschlussarbeit BLS1

Analyse vom eigenen Betrieb in den Bereichen, Produktionstechnik, Finanzen, Arbeitsorganisation, Ökologie

Für die Betriebsstudie Schuljahr 2026/27 wird benötigt:

- Buchhaltung 2025, 2024, 2023
- Arbeitsstunden
- Daten von der Produktionstechnik
  - Feldaufzeichnungen
  - Düngeplanung
  - Futterplan
  - Abrechnungen verkaufte Produkte
  - Fruchtfolgeplanungen
  - ....

## 2. Aufbau und Inhalt BLS 2: Meisterlandwirt/-in



### Voraussetzung für Zulassung:

- Eidg. Fachausweis Berufsfeld Landwirtschaft
- Erforderliche Punktzahl (20 Pkt) erlangt oder eingeschrieben

Individuell wählbar nach eigenen Interessen. Alle Module sind auf [www.agri-job.ch](http://www.agri-job.ch) aufgeführt

Diese Module müssen alle absolviert und bestanden werden

### Bemerkungen:

(Zahl) = Anzahl Punktzahl des entsprechenden Moduls

Punktzahl der BLS1 werden angerechnet (Gültigkeit der Punktzahl 6 Jahre)

# Anforderungen Meisterlandwirt/-in Abschluss

## Zulassung zur Abschlussprüfung

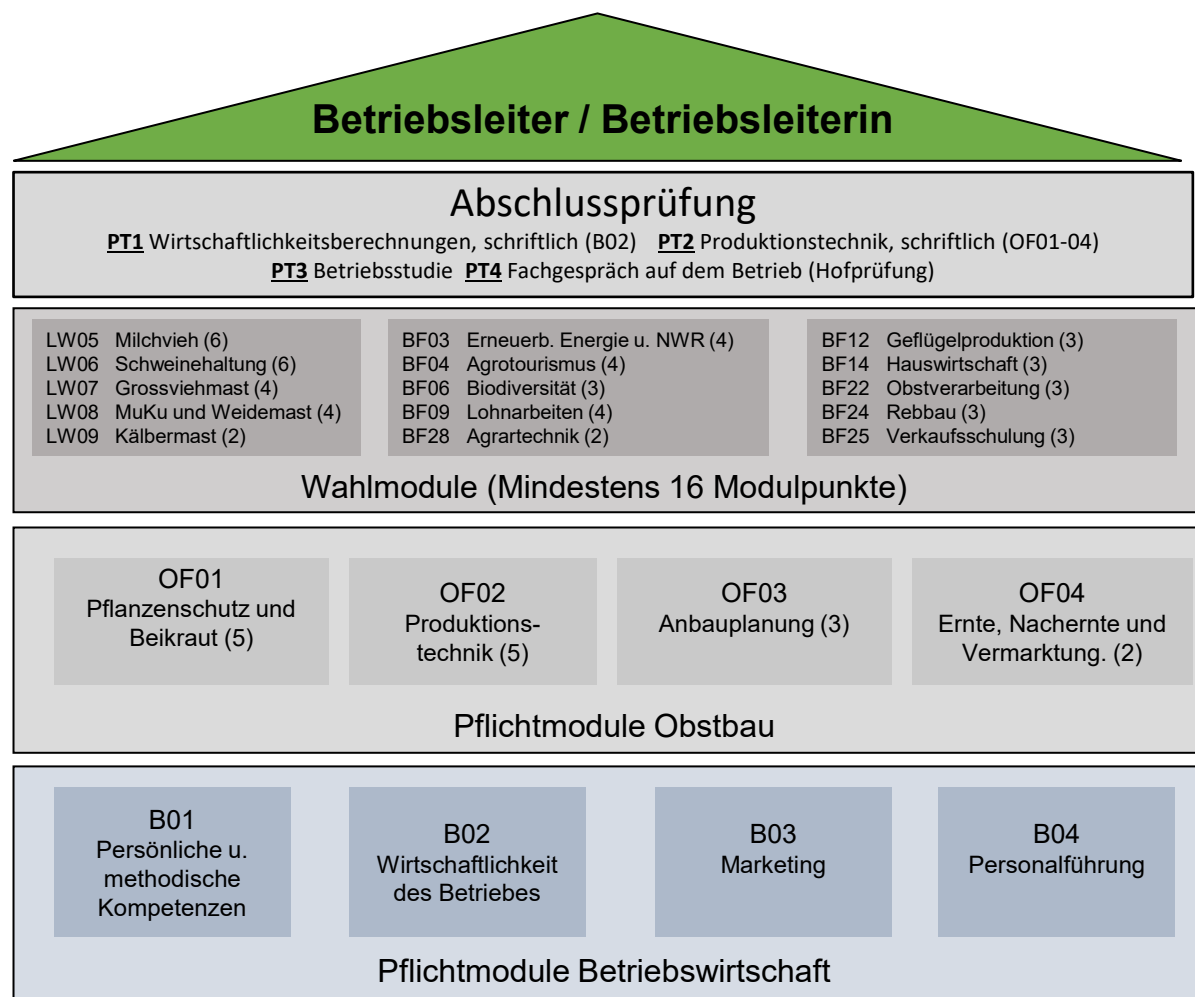
- Eidgenössischer Fachausweis im Berufsfeld Landwirtschaft / Bäuerin
- Pflichtmodule erfüllt
- Min. 20 Punkte aus den Wahlmodulen (inkl. Punkte aus BLS 1)

## Abschlussprüfung bestanden

- Gewichtetes Mittel der Noten aus Businessplan und Fachgespräch  $\geq$  Note 4
- Gewichtetes Mittel der Noten aller Abschlussprüfungen  $\geq$  Note 4



## 2. Aufbau und Inhalt BLS 1: Betriebsleiter/-in Obstbau



### Voraussetzung für Zulassung:

- EFZ Ausbildung in landwirtschaftlichen Berufen oder Fachausweis Bäuerin/Haushaltleiter
- Berufserfahrung in der Landwirtschaft von 2 J.
- Erforderliche Punktzahl (16 Pkt) erlangt oder eingeschrieben

Individuell wählbar nach eigenen Interessen. Alle Module sind auf [www.agri-job.ch](http://www.agri-job.ch) aufgeführt

Alle Module müssen absolviert und bestanden werden.

### Prüfung mündlich:

Erforderlich für das Erlangen der Punktzahl / Zulassung Schlussprüfung

### Prüfung schriftlich:

Inhalte OF01-04 Bestandteil der Schlussprüfung (PT2)

Diese Module müssen alle absolviert und bestanden werden

### Bemerkungen:

(Zahl) = Anzahl Punktzahl des entsprechenden Moduls

Die erlangten Punkte sind 6 Jahre gültig

# Anforderungen BLS1; Betriebsleiter/-in Abschluss

## Zulassung zur Abschlussprüfung

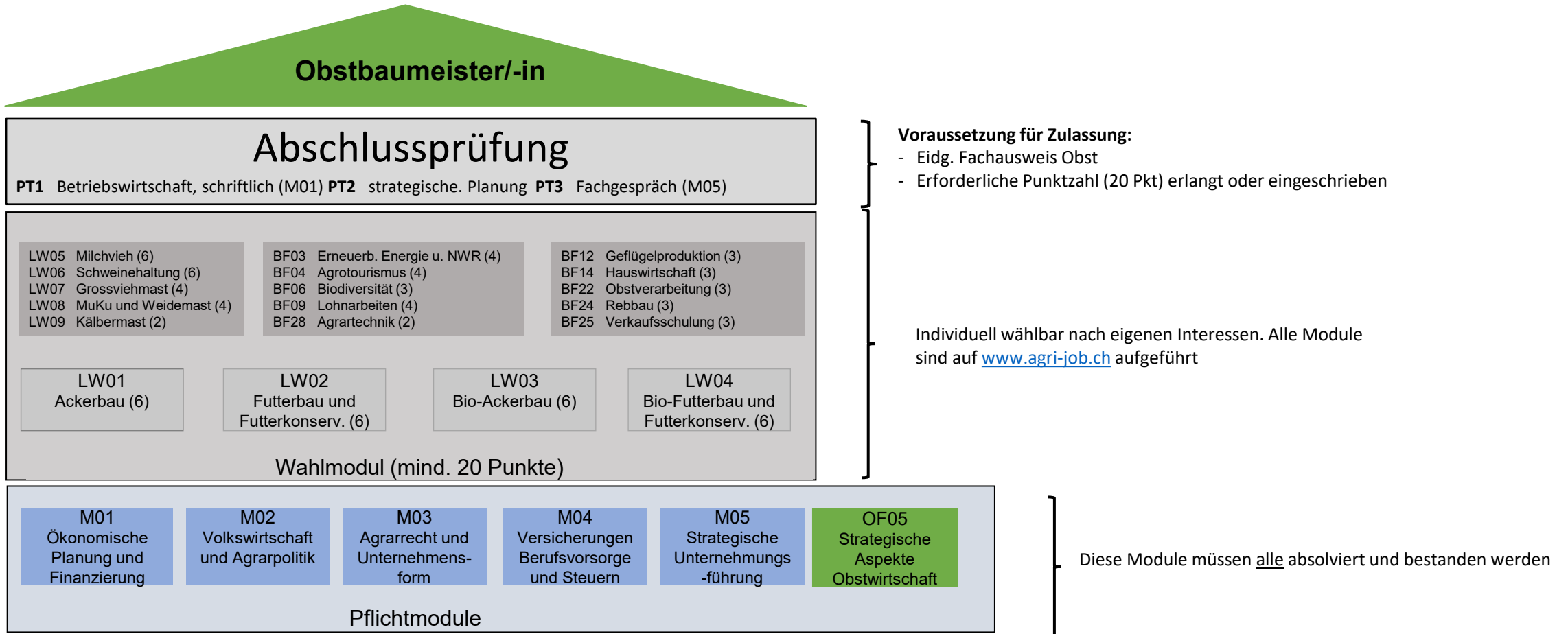
- EFZ im Berufsfeld Landwirtschaft
- Pflichtmodule erfüllt (B-Module & OF-Module)
- Min. 16 Punkte aus den produktionstechnischen Modulen
- 24 Monate landw. Praxis nach Abschluss Grundbildung

## Abschlussprüfung bestanden

- Mittel der Noten aus Betriebsstudie und Hofprüfung  $\geq$  Note 4
- Gewichtete Gesamtnote aller Schlussprüfungen  $\geq$  Note 4 (Betriebsstudie/Hofprüfung werden doppelt gewichtet)



## 2. Aufbau und Inhalt BLS 2: Obstbaumeister/-in



**Bemerkungen:**

(Zahl) = Anzahl Punktzahl des entsprechenden Moduls

Punktzahl der BLS1 werden angerechnet (Gültigkeit der Punktzahl 6 Jahre)

# Anforderungen BLS2; Obstbaumeister/-in Abschluss

## Zulassung zur Abschlussprüfung

- Eidgenössischer Fachausweis im Berufsfeld Landwirtschaft / Bäuerin
- Pflichtmodule erfüllt (M-Module und OF-Module)
- Min. 20 Punkte aus den Wahlmodulen (inkl. Punkte aus BLS 1)

## Abschlussprüfung bestanden

- Gewichtetes Mittel der Noten aus Businessplan und Fachgespräch  $\geq$  Note 4
- Gewichtetes Mittel der Noten aller Abschlussprüfungen  $\geq$  Note 4

## 2. Aufbau und Inhalt HFP Bäuerin / bäuerlicher Haushaltsleiter

### HFP Abschluss

#### Abschlussprüfung

- PT1** Betriebswirtschaft, schriftlich (M01)
- PT2** Businessplan (inkl. Betriebsanalyse) (M05)
- PT3** Fachgespräch zum Businessplan (M05)

#### Voraussetzung für Zulassung:

- Eidg. Fachausweis Bäuerin/Haushaltsleiter
- Alle Pflichtmodule sind eingeschrieben/bestanden

<b>M01</b> Ökonomische Planung und Finanzierung	<b>M02</b> Volkswirtschaft und Agrarpolitik	<b>M03</b> Agrarrecht und Unternehmens- form	<b>M04</b> Versicherungen Berufsvorsorge und Steuern	<b>M05</b> Strategische Unternehmens- führung
--	---	---	---	--

#### Pflichtmodule Betriebswirtschaft, Stufe BLS 2

#### 2. Jahr

Pflichtmodule BLS2, alle Module müssen mit einer Prüfung abgeschlossen

Module M02-M04 auch möglich, abhängig von zeitlichen Ressourcen

**B02**  
Wirtschaftlichkeit des  
Betriebes

**B03**  
Marketing

#### Pflichtmodule Betriebswirtschaft, Stufe BLS 1

#### 1. Jahr

Pflichtmodule BLS1

B02: Besucht, keine Prüfung

B03: Marketingkonzept verfassen

# Anforderungen HFP Bäuerin/Haushaltsleiter Abschluss

## Zulassung zur Abschlussprüfung

- Eidgenössischer Fachausweis Bäuerin/Haushaltsleiter
- Pflichtmodule erfüllt

## Abschlussprüfung bestanden

- Gewichtetes Mittel der Noten aus Businessplan und Fachgespräch  $\geq$  Note 4
- Gewichtetes Mittel der Noten aller Abschlussprüfungen  $\geq$  Note 4



## 3. Inhalte und Prüfung

### Modulinhalte:

National festgelegte Lernziele / Prüfungsbedingungen [www.agri-job.ch](http://www.agri-job.ch)

### Modullernzielkontrollen BLS1+2:

Module:

- Mündliche Prüfungen (die meisten Module)
- Schriftliche Arbeit (B01, B03 und einzelne Wahlmodule)
- Anwesenheitspflicht bei B01 und Agritop

### Schlussprüfungen:

BLS 1

- ✓ Schriftliche Prüfungen (PT1-2), 2.5 h
- ✓ Betriebsstudie (PT3) – ca. 250 h
- ✓ Hofprüfung auf dem Hof (PT4) 2.5 h

BLS 2

- ✓ Schriftliche Prüfungen (PT1), 2.5 h
- ✓ Strategische Planung (PT2) – ca. 160 h
- ✓ Fachgespräch (PT3) – 1 h

## 4. Ablauf der gesamten Ausbildung Landwirtschaft

### Dauer Empfehlung:

BLS1: 1-3 Jahre

BLS2: 1-2 Jahre (Empfehlung 1 Jahr wenn möglich)

### Schultage:

BLS1: Abhängig von der Dauer und Wahl der Module – individuell

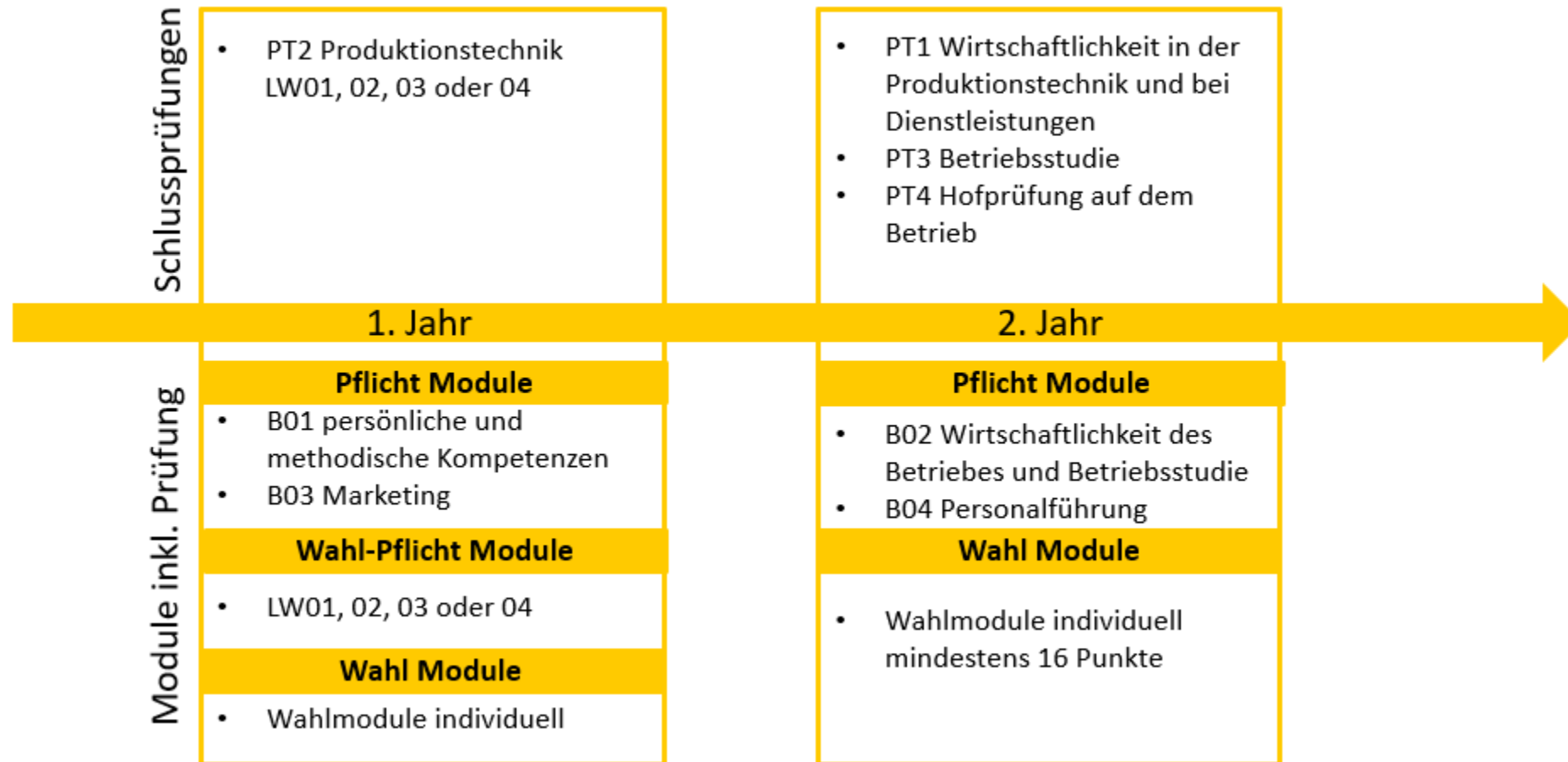
BLS2: 1 Tag pro Woche (mit Ausnahmen 2 Tage)

### Gültigkeit der Punkte:

6 Jahre



# Empfehlung Aufbau BLS1; 2 Jahre



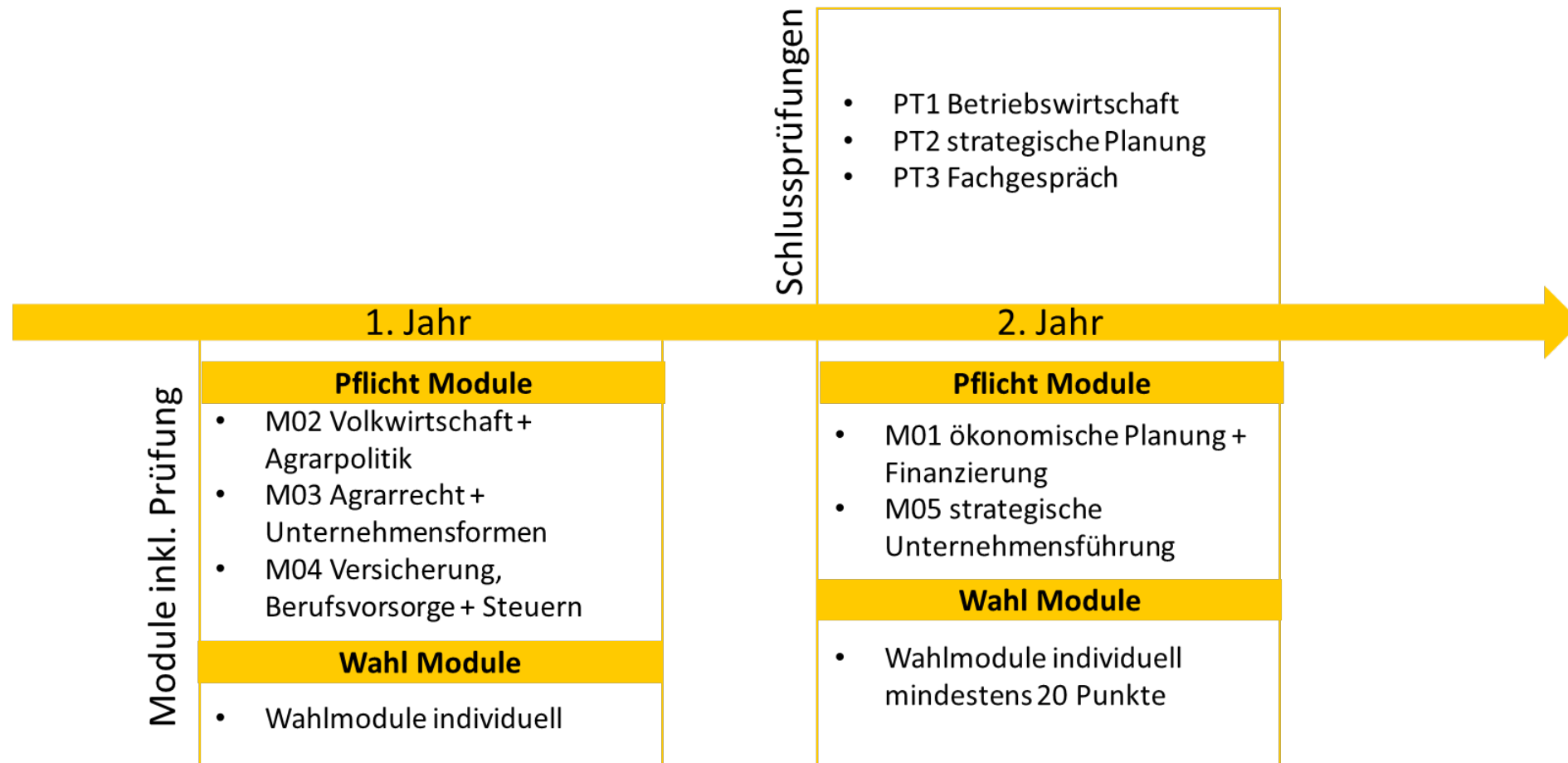
Informationen und Modulbeschreibungen unter [www.agri-job.ch](http://www.agri-job.ch), höhere Berufsbildung

# Empfehlung Aufbau BLS1; 3 Jahre

		1. Jahr	2. Jahr	3. Jahr
Schlussprüfungen			<ul style="list-style-type: none"> <li>PT2 Produktionstechnik</li> </ul>	<ul style="list-style-type: none"> <li>PT1 Wirtschaftlichkeit in der Produktionstechnik und bei Dienstleistungen</li> <li>PT3 Betriebsstudie</li> <li>PT4 Hofprüfung auf dem Betrieb</li> </ul>
Module inkl. Prüfung	<b>Pflicht Module</b>	<ul style="list-style-type: none"> <li>B01 persönliche und methodische Kompetenzen</li> <li>B03 Marketing</li> </ul>	<ul style="list-style-type: none"> <li>B04 Personalführung</li> </ul>	<ul style="list-style-type: none"> <li>B02 Wirtschaftlichkeit des Betriebes und Betriebsstudie</li> </ul>
	<b>Wahl Module</b>	<ul style="list-style-type: none"> <li>Wahlmodule individuell</li> </ul>	<ul style="list-style-type: none"> <li>LW01, 02, 03 oder 04</li> </ul>	<ul style="list-style-type: none"> <li>Wahlmodule individuell mindestens 16 Punkte</li> </ul>
	<b>Wahl-Pflicht Module</b>		<ul style="list-style-type: none"> <li>Wahlmodule individuell</li> </ul>	

Informationen und Modulbeschreibungen unter [www.agri-job.ch](http://www.agri-job.ch), höhere Berufsbildung

# Empfehlung Aufbau BLS2; 2 Jahre



Informationen und Modulbeschreibungen unter [www.agri-job.ch](http://www.agri-job.ch), höhere Berufsbildung

# Aufbau BLS 1&2 Obstbau

## Bedienungen:

### BLS1:

- 2 Jahre Berufspraxis
- 16 Punkte
- Abschluss EFZ

### BLS2:

- Abschluss BLS1
- 20 Punkte

## Schlussprüfungen

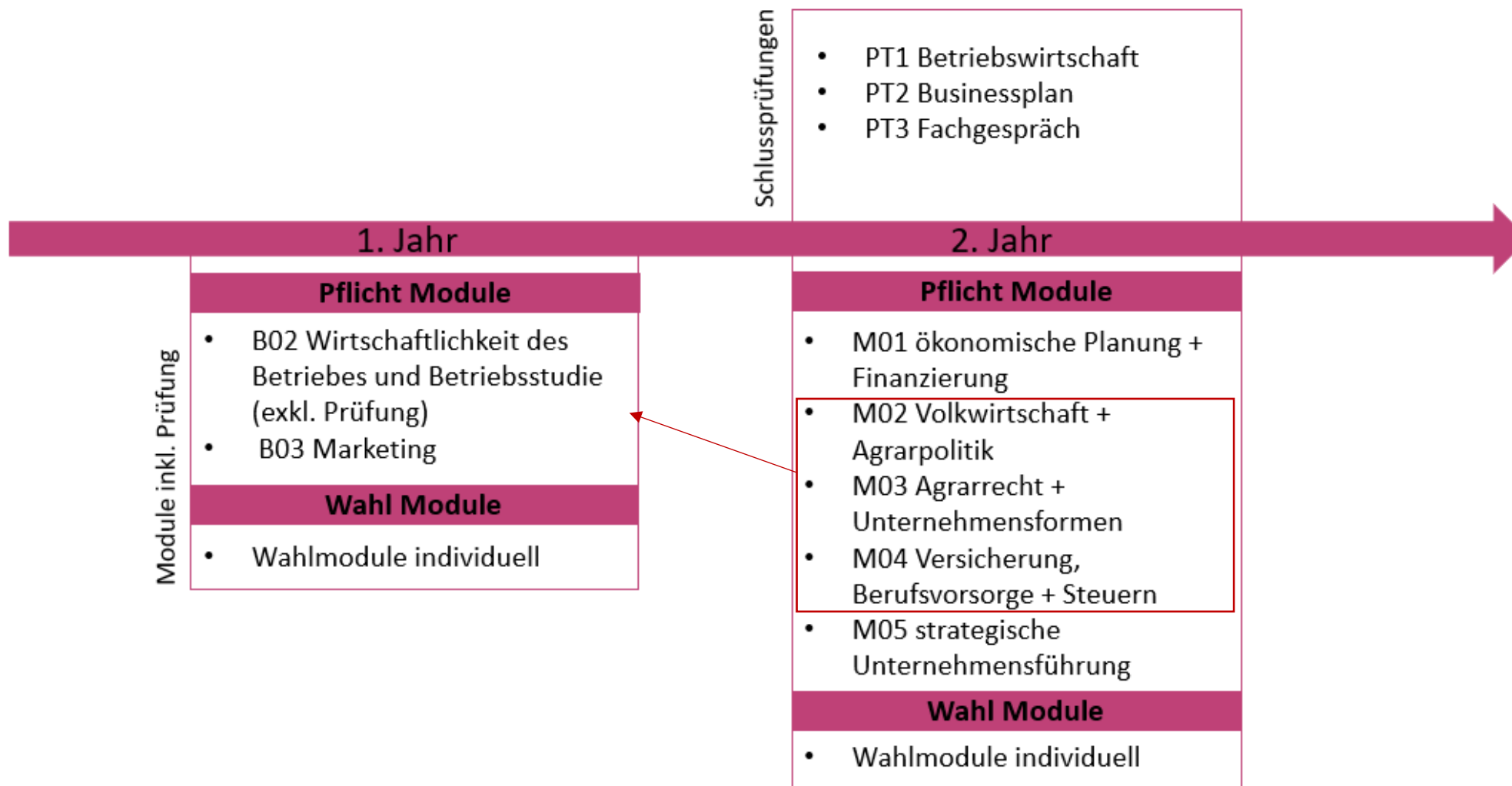
- PT1 Wirtschaftlichkeit in der Produktionstechnik und bei Dienstleistungen
- PT2 Produktionstechnik (OF01-04)
- PT3 Betriebsstudie
- PT4 Hofprüfung auf dem Betrieb

- PT1 Betriebswirtschaft
- PT2 Businessplan
- PT3 Fachgespräch auf Grundlage des Businessplans

	1. Jahr	2. Jahr	3. Jahr
Pflichtmodule inkl. Prüfung	<ul style="list-style-type: none"> <li>• B01 persönliche und methodische Kompetenzen</li> <li>• B03 Marketing</li> <li>• B04 Personalführung</li> <li>• OF01 Pflanzenschutz und Beikrautregulierung (5)</li> <li>• OF02 Produktionstechnik (5)</li> <li>• OF03 Anbauplanung (3)</li> </ul>	<ul style="list-style-type: none"> <li>• B02 Wirtschaftlichkeit des Betriebes und Betriebsstudie</li> <li>• OF04 Ernte, Nachernte und Vermarktung (2)</li> </ul>	<ul style="list-style-type: none"> <li>• M01 ökonomische Planung und Finanzierung</li> <li>• M02 Volkswirtschaft und Agrarpolitik</li> <li>• M03 Agrarrecht und Unternehmensformen</li> <li>• M04 Versicherung, Berufsvorsorge und Steuern</li> <li>• M05 strategische Unternehmensführung</li> <li>• OF05 Strategische Aspekte der Obstwirtschaft (3)</li> </ul>

Wahlmodule individuell wählbar: alle Module unter [www.agri-job.ch](http://www.agri-job.ch)

# Aufbau HFP Bäuerin/Haushaltsleiter; 2 Jahre



Informationen und Modulbeschreibungen unter [www.agri-job.ch](http://www.agri-job.ch), höhere Berufsbildung

## 5. Kosten

Kosten sind abhängig von der Wahl der Module

Richtzahlen brutto:

- BLS1: ca. 9'000-11'000 Fr. (inkl. Prüfungen, Lehrmittel, weitere Kosten)
- BLS2: ca. 7'500-8'500 Fr. (inkl. Prüfungen, Lehrmittel, weitere Kosten)
- HFP Bäuerin/Haushaltleiter: ca. 8'500 Fr. (inkl. Prüfungen, Lehrmittel, weitere Kosten)

Wenn Schlussprüfungen abgelegt:

Subventioniert der Bund einen Teil der Ausbildung

- 50% der Kosten der Module
- Keine Subvention auf Schlussprüfung (PT)
- Muss selbstständig beim Bund eingefordert werden

## 6. Weitere Informationen

Allgemeine Informationen zur BLS:

[www.agri-job.ch](http://www.agri-job.ch)

→ Höhere Berufsbildung

→ [Moduldrehscheibe](#): Anbietersuche nach Modulen

→ [Modulbeschriebe](#): Inhalte und Anforderungen aller Module

→ [Weitere Unterlagen](#): Allgemein zur Ausbildung

Informationen zur BLS Strickhof:

[www.bls.strickhof.ch](http://www.bls.strickhof.ch)

Leitung Betriebsleiterschule

Romea Meier-Schneider

058 105 98 15

romea.meier@strickhof.ch



Stv. Leitung/Sekretariat

Betriebsleiterschule

Melina Gisin

058 105 91 29

melina.gisin@strickhof.ch



**WICHTIG:**  
Melina Gisin übernimmt die  
Leitung BLS von April-Dezember  
2026 – Ansprechperson für euch.

## 6. Weitere Informationen

### Anmeldung:

- Formular vollständig ausfüllen mit allen notwendigen Unterlagen
- Für jedes Jahr separat
- Neu: Online via Webseite

### Anmeldeschluss

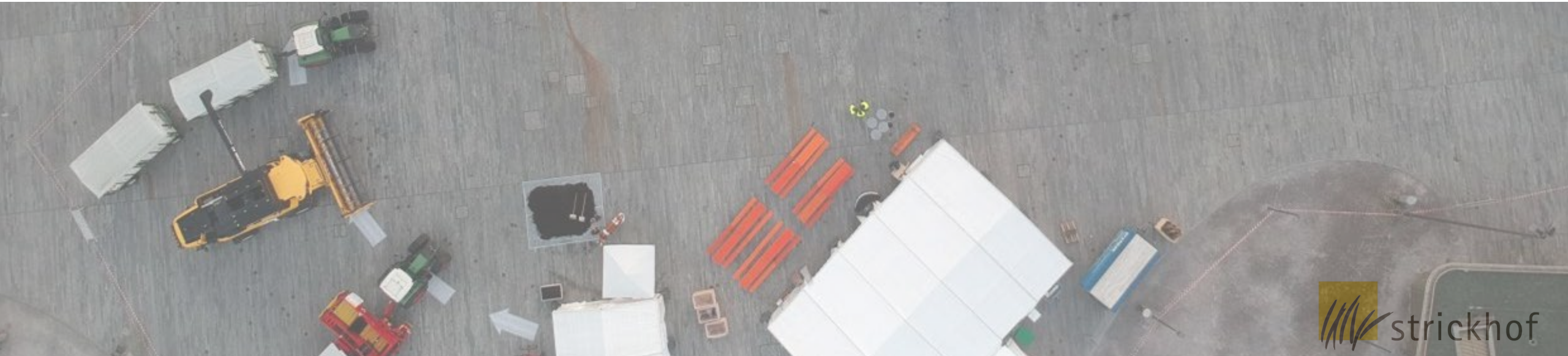
- BLS1: 15. August 2026
- BLS2: 15. September 2026

Die Anmeldungen werden nach Eingangsdatum berücksichtigt, wenn die maximale Teilnehmerzahl eines Modules erreicht wird, ist eine Anmeldung auch vor dem 15. August/September nicht mehr möglich.

# 7. Handelsschule in Kombination mit der BLS

## Aufbau und Inhalt

- 16 Wochen (Ende Oktober bis Mitte März)
- Vermittelt vertieftes Wissen im kaufmännischen Bereich, in der Informatik und in der Allgemeinbildung
- Vollzeit, ca. 45 Lektionen pro Woche
- Modulanerkennung für die BLS möglich



# 7. Handelsschule in Kombination mit der BLS

Fach	Lektionen
Volkswirtschaft	16
Marketing	64
Agrarrecht und Unternehmensformen	32
Versicherungen	16
Steuern	16
Personalrecht	24
Agri Top Basic Kurs Personal	16
Betriebswirtschaft	96
Rechnungswesen I	64
Staatskunde	16
Informatik	80
Kommunikation	32
Korrespondenz	32
Deutsch / Wiss. Schreiben	16
Englisch je 2h	64
Französisch je 2h	
Mathematik	32
Sport	nach Bedarf
Übungen und Exkursionen	54

## BLS Anerkennung

BLS1:

- B02 Betriebswirtschaft
- B03 Marketing
- B04 Personalführung

BLS2:

- M03 Agrarrecht und Unternehmensformen
- M04 Versicherung, Steuern

# Eine gute Ausbildung eröffnet Chancen und Möglichkeiten für die Zukunft..



## 8. Erfahrung Thomas Bürgin, angehender Meisterlandwirt

