



Herzlich Willkommen zur Infoveranstaltung BLS

Romea Schneider, BLS Leitung, 25. März 2021



1




Inhalt

1. Übersicht Betriebsleiterschule 1+2
2. Aufbau und Inhalt
3. Inhalte und Prüfung
4. Ablauf der gesamten Ausbildung, Stundenplan
5. Kosten
6. Weitere Informationen
7. Handelsschule in Kombination mit BLS
8. Erfahrungen David Wanner, BLS Teilnehmer
9. Fragen




3



1. Übersicht Betriebsleiterschule 1+2

Eidg. Fachausweis BP (BLS1)

Abschluss: Betriebsleiter/-in Landwirtschaft
Aufbau: Berufsbegleitend, modularer Aufbau mit Pflicht- und Wahlmodulen
Besonderes: 2 Jahre Praxiserfahrung (exkl. Lehre), 16 Punkte, eigener Betrieb oder Betrieb mit engem Kontakt



Eidg. Meisterdiplom HFP (BLS2)

Abschluss: Meisterlandwirt/-in Landwirtschaft
Aufbau: Berufsbegleitend, modularer Aufbau mit Pflicht- und Wahlmodulen
Besonderes: 20 Punkte, eigener Betrieb oder Betrieb mit engem Kontakt

24.03.2021 SCTO 4

4



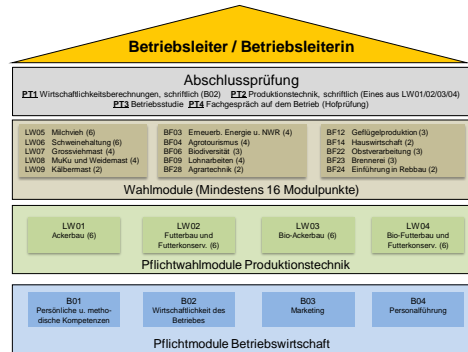
1. Übersicht Betriebsleiterschule 1+2

<h3>Berufsprüfung BLS 1</h3> <ul style="list-style-type: none"> ▪ Produktionstechnik nach eigenen Interessen ▪ Tagesgeschäft optimieren <p>→ „Die Dinge richtig tun“</p>	<h3>Meisterprüfung BLS 2</h3> <ul style="list-style-type: none"> ▪ Unternehmensziele ▪ Strategisch Handeln <p>→ „Die richtigen Dinge tun“</p>
--	---



6

2. Aufbau und Inhalt BLS 1



Voraussetzung für Zulassung:

- EFZ Ausbildung in landwirtschaftlichen Berufen oder Fachausweis Bäuerin
- Berufserfahrung in der Landwirtschaft von 2 J.
- Erforderliche Punktzahl (16 Pkt) erlangt oder eingeschrieben

Individuell wählbar nach eigenen Interessen. Alle Module sind auf www.agri-job.ch aufgeführt

Ein Module (auch mehrere möglich) muss zwingend besucht werden.
Prüfung mündlich: erforderlich für das Erlangen der Punktzahl
Prüfung schriftlich: Bestandteil der Schlussprüfung (PT2)

Diese Module müssen alle absolviert und bestanden werden

Bemerkungen:
 (Zahl) = Anzahl Punktzahl des entsprechenden Moduls
 Die erlangten Punkte sind 6 Jahre gültig

24.03.2021

scfio

7

7

Anforderungen Betriebsleiter Abschluss



Zulassung zur Abschlussprüfung

- EFZ im Berufsfeld Landwirtschaft
- Pflichtmodule erfüllt (B-Module)
- Min. 16 Punkte aus den produktionstechnischen Modulen
- 24 Monate landw. Praxis **nach Abschluss Grundbildung**

Abschlussprüfung bestanden

- Mittel der Noten aus Betriebsstudie und Hofprüfung \geq Note 4
- Gewichtete Gesamtnote aller Schlussprüfungen \geq Note 4 (Betriebsstudie/Hofprüfung werden doppelt gewichtet)

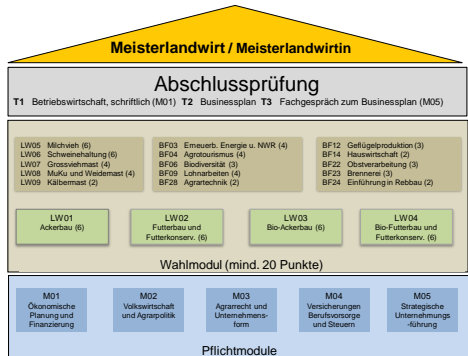
24.03.2021

scfio

8

8

2. Aufbau und Inhalt BLS 2



Voraussetzung für Zulassung:

- Eidg. Fachausweis Berufsfeld Landwirtschaft
- Erforderliche Punktzahl (16 Pkt) erlangt oder eingeschrieben

Individuell wählbar nach eigenen Interessen. Alle Module sind auf www.agri-job.ch aufgeführt

Diese Module müssen alle absolviert und bestanden werden

Bemerkungen:
 (Zahl) = Anzahl Punktzahl des entsprechenden Moduls
 Punktzahl der BLS1 werden angerechnet (Gültigkeit der Punktzahl 6 Jahre)

24.03.2021

scfio

9

9

Anforderungen Meisterlandwirt Abschluss



Zulassung zur Abschlussprüfung

- Eidgenössischer Fachausweis im Berufsfeld Landwirtschaft / Bäuerin
- Pflichtmodule erfüllt
- Min. 20 Punkte aus den produktionstechnischen Modulen (inkl. Punkte aus BLS 1)

Abschlussprüfung bestanden

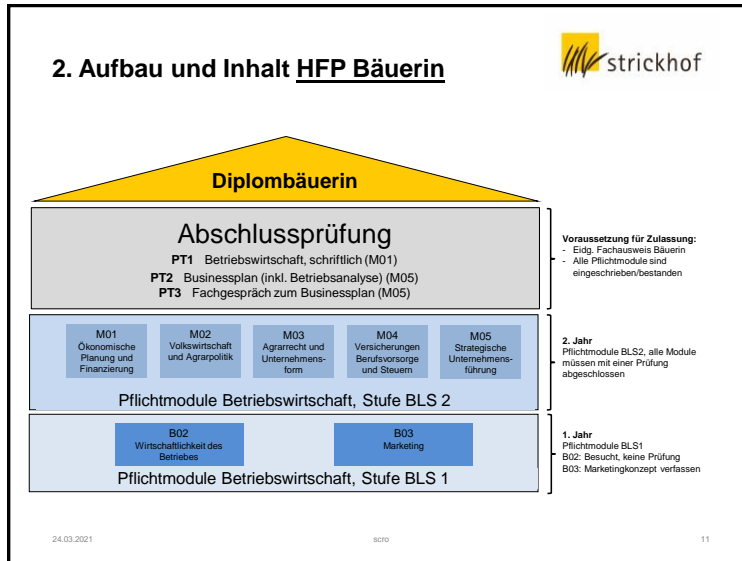
- Gewichtetes Mittel der Noten aus Businessplan und Fachgespräch \geq Note 4
- Gewichtetes Mittel der Noten aller Abschlussprüfungen \geq Note 4

24.03.2021

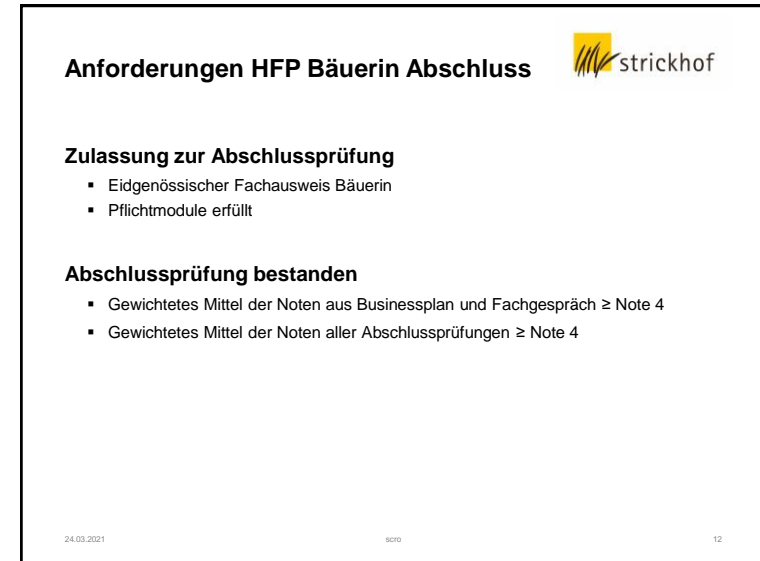
scfio

10

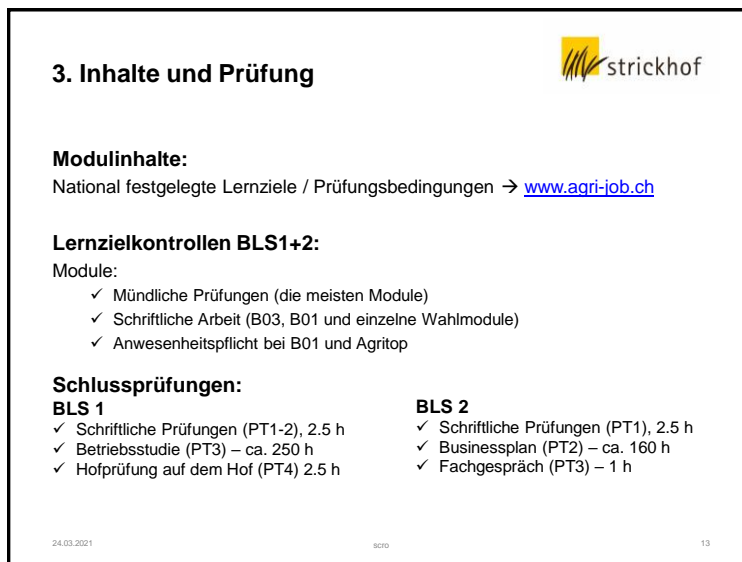
10



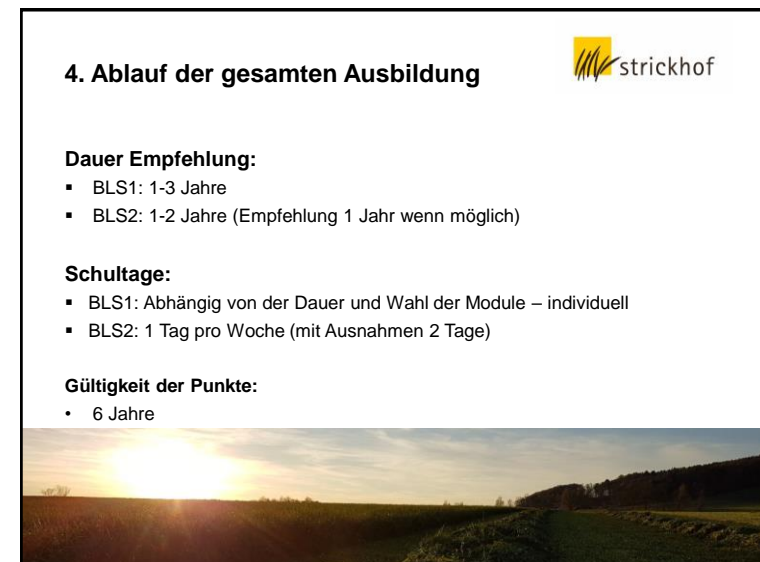
11



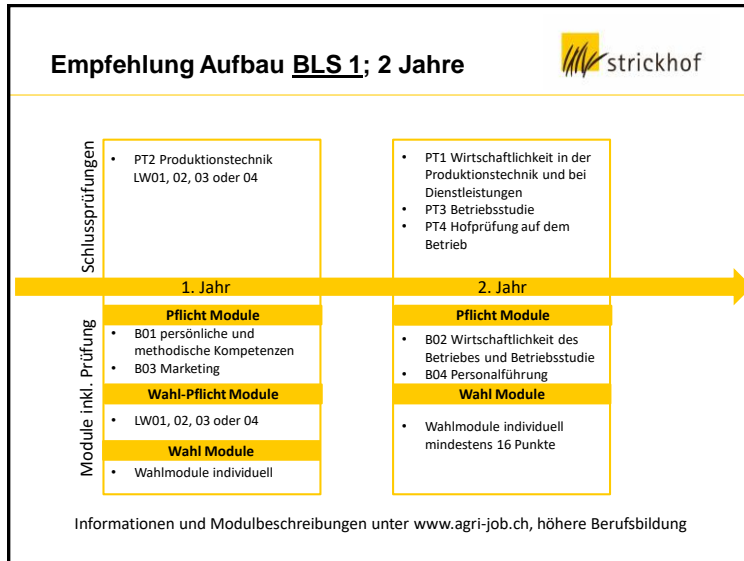
12



13



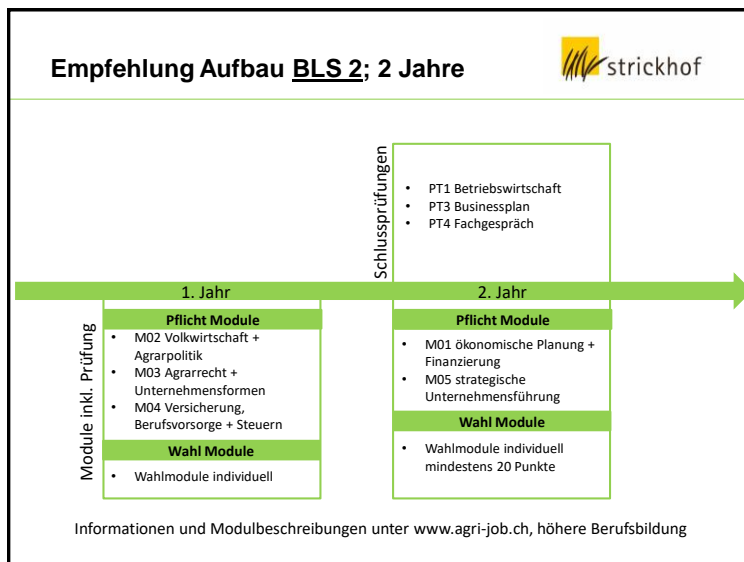
14



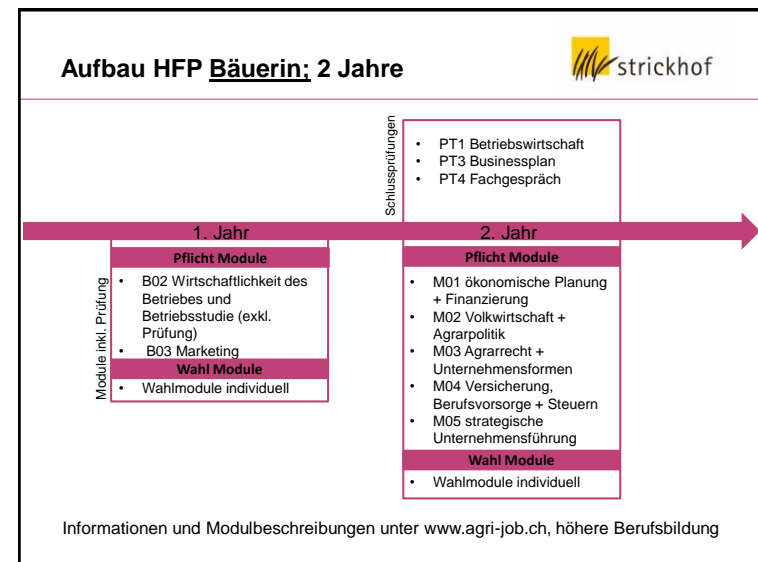
15



16



17



18

5. Kosten



Kosten sind abhängig von der Wahl der Module

Richtzahlen brutto:

- BLS1: ca. 9'000-11'000 Fr. (inkl. Prüfungen, Lehrmittel, weitere Kosten)
- BLS2: ca. 7'500-8'500 Fr. (inkl. Prüfungen, Lehrmittel, weitere Kosten)
- HFP Bäuerin: ca. 8'500 Fr. (inkl. Prüfungen, Lehrmittel, weitere Kosten)

Wenn Schlussprüfungen abgelegt:

Subventioniert der Bund einen Teil der Ausbildung

- 50% der Kosten der Module
- Keine Subvention auf Schlussprüfung (PT)
- Muss selbstständig beim Bund eingefordert werden

24.03.2021

scro

19

19

6. Weitere Informationen



Allgemeine Informationen zur BLS:

www.agri-job.ch

→ Höhere Berufsbildung

→ [Moduldrehscheibe](#): Anbietersuche nach Modulen

→ [Modulbeschriebe](#): Inhalte und Anforderungen aller Module

→ [Weitere Unterlagen](#): allgemein zur Ausbildung

Informationen zur BLS Strickhof:

www.bls.strickhof.ch

Leitung Betriebsleiterschule
Romea Schneider
058 105 98 15
romea.schneider@strickhof.ch



Sekretariat Höhere Berufsbildung
Nicole Schlüssel
058 105 98 06
nicole.schluessel@strickhof.ch



24.03.2021

scro

20

20

6. Weitere Informationen



Anmeldung:

- Formular vollständig ausfüllen mit allen notwendigen Unterlagen
- Modulanmeldung und Prüfungsanmeldung separat
- Für jedes Jahr separat
- Einreichen an Nicole Schlüssel

Anmeldeschluss

- BLS1: 15. August 2021
- BLS2: 15. September 2021

Die Anmeldungen werden nach Eingangsdatum berücksichtigt, wenn die maximale Teilnehmerzahl eines Modules erreicht wird, ist eine Anmeldung auch vor dem 15. August/September nicht mehr möglich.

24.03.2021

scro

21

21

7. Handelsschule in Kombination mit BLS



Fächerplan LHS

Behandelte Fächer und deren Gesamtlektionen	Handelsphase
Volkswirtschaft	20
Agrarpolitik	30
Personalführung	25
Marketing	80
Agrarrecht und Unternehmensformen	40
Steuern	20
Versicherungen	20
Betriebswirtschaft	90
Rechnungswesen Finanzierung	80
Staatskunde	20
Medienkunde	30
Tastaturschreiben	40
Informatik	100
Kommunikation	40
Korrespondenz	20
Deutsch	60
Fremdsprache (Französisch oder Englisch)	80
Mathematik	40
Sport	40
Übungen/ausgewählte Kapitel/Projektmanagement	60

BLS Anerkennung

BLS1:
B02 Betriebswirtschaft
B03 Marketing
B04 Personalführung

BLS2:
M02 Agrarpolitik & Volkswirtschaft
M03 Agrarrecht und Unternehmensf.
M04 Versicherung, Steuern

24.03.2021

scro

23

23