



## Obstbau

# Kiwikrebs: Pflanzen jetzt kontrollieren

**Kiwi-Neupflanzungen ab 2010 müssen regelmässig auf Kiwikrebs-Symptome kontrolliert werden. Jetzt, Anfang Sommer, ist eine gute Zeit dafür.**

Kiwikrebs ist eine Krankheit der Kiwipflanzen (*Actinidia* spp.) verursacht durch das Bakterium *Pseudomonas syringae* pv. *actinidiae* (PSA). Der Erreger stammt aus Asien und wurde 1989 erstmals in Japan isoliert und beschrieben. In Italien, wo der Erreger erstmals 1992 nachgewiesen wurde, erfolgte ein schwerer Ausbruch 2008. Seither wird eine weitere Verbreitung von *Pseudomonas syringae* pv. *actinidiae* in Europa beobachtet, denn er ist eine Bedrohung für den Anbau.

In der Schweiz wurde der erste Befall im Jahr 2011 am Genfersee (Kanton GE) auf Jungpflanzen aus Italien entdeckt. Dieser Befallsherd wurde getilgt. Im Frühsommer 2015 wurde im Kanton Waadt eine 2,7 ha grosse Anlage wegen PSA-Befall gerodet. Die befallenen Jungpflanzen dieser Anlage wurden importiert. Im Frühjahr 2016 wurden in den Kantonen TI und SO in einem Gartencenter bzw. Hausgarten befallene Kiwipflanzen entdeckt und vernichtet. Aufgrund Verordnung des

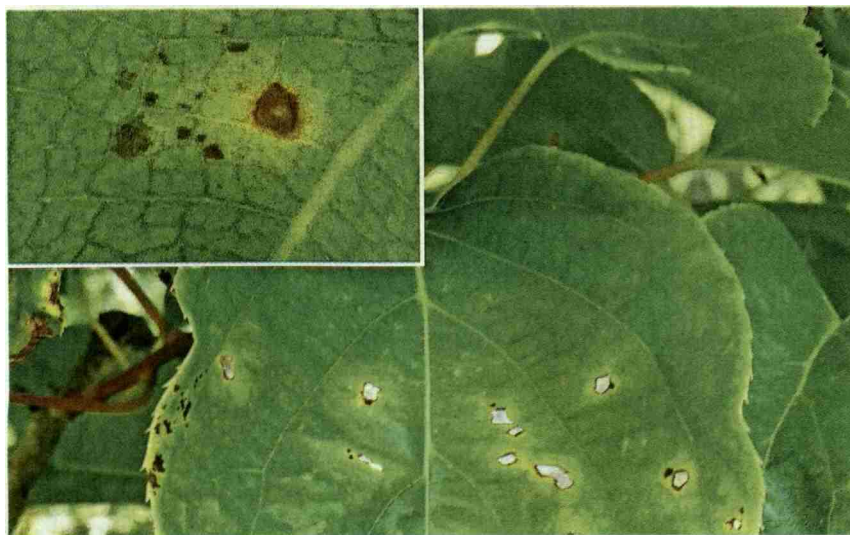
BLW vom 15. Juni 2016 in die VvPM (SR 916.202.1, Abschnitt 7) ist PSA ein Quarantäneorganismus und Pflanzen der Gattung *Actinidia* unterliegen dem Pflanzenpass. Bei den jährlichen Pflanzenpasskontrollen in den Baumschulen wird PSA seit 2014 kontrolliert.

### Regelmässige Kontrollen

Seit 2013 läuft eine Überwachung in den bestehenden Kiwi- und Minikiwi-Anlagen durch die KPSD oder die kantonalen Fachstellen für Obstbau. Alle

Kiwipflanzungen die nach 2010 erfolgten, müssen regelmässig auf Symptome kontrolliert werden. Typische Symptome sind nekrotische Flecken mit gelbem Hof auf den Blättern.

**Melden Sie uns verdächtige Pflanzen und Neupflanzungen** damit diese im 1. bis 3. Standjahr von uns kontrolliert werden können. Weitere Informationen und Bilder von Symptomen unter: <https://rp.baden-wuerttemberg.de/Themen/Landwirtschaft/Documents/Kiwikrebs.pdf>. ■ Hagen Thoss, Strickhof



*Solche Flecken auf den Blättern der Kiwipflanzen können einen Befall mit der Bakterienkrankheit Kiwikrebs anzeigen. Oben links im Bild eine Nahaufnahme. Bild: Hagen Thoss*