

Veranstaltungsrückblick

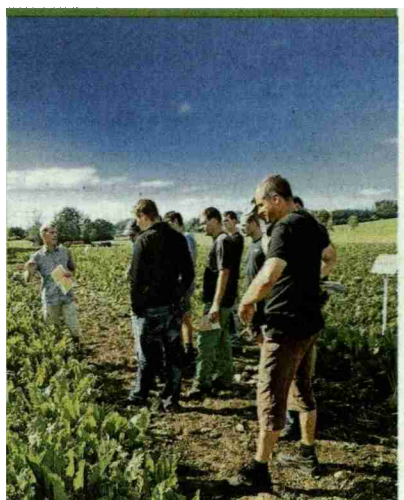
Weiterbildung für Ackerbau-Spezialisten

Im Rahmen der Betriebsleiterschule besuchten rund 11 Lernende das Modul Ackerbau. Dabei wurde auf dem bestehenden Wissen aus der Grundbildung aufgebaut und weiter vertieft. Im Zentrum standen besonders die Kulturen Getreide, Mais, Raps, Zuckerrüben und Kartoffeln mit der entsprechenden Produktionstechnik. Für die jeweiligen Themen wurden die Spezialisten vom Strickhof Beratungsteam beigezogen. Neben der Produktionstechnik im Allgemeinen wurden die verschiedenen Massnahmen auch immer mit dem wirtschaftlichen Aspekt beleuchtet. In den Monaten November

und Dezember fand der Unterricht in der Schulstube statt. Von April bis Mai wurden dann ergänzende Sommerschultage durchgeführt. Dabei lag der Fokus jeweils beim Stand der Kulturen.

Im Feld wurden die Kulturen beurteilt, verschiedenen Anbaustrategien mit entsprechenden Pflegemassnahmen diskutiert. Klassischerweise wird das Modul durch eine Abschlussprüfung gekrönt. Die künftigen Betriebsleiter müssen ihr Wissen im Acker unter Beweis stellen. Durch die Verknüpfung von Theorie und Praxis rüsten wir unsere künftigen Betriebsleiter für den Alltag. Das Modul wird auch dieses Jahr im Rahmen der Betriebsleiterschule BLS 17/18 durchgeführt. Es steht auch allen interessierten offen, welche sich im Rahmen des Ackerbaues auf den neusten Stand bringen möchten.

Für Fragen und Auskünfte: Daniel Widmer, Modulverantwortlicher, 058 105 98 77



Aktuelle Produktionstechnik wird neben dem Schulzimmer auch im Feld diskutiert.
Bild: Strickhof