

Identifikation der Kirschessigfliege *Drosophila suzukii*

Autoren: Pauline Richoiz, Fabio Kuonen, Catherine Baroffio, Hagen Thoss, Laura Kaiser

Erkennungsmerkmale:

Das Weibchen

Spezifische Merkmale:

- Keine Kämmе auf den Fussgliedern



Foto: S. Revadi e A. Lucchi

- Dunkle, durchgehende Bänder auf dem Hinterleib (Abdomen)



Foto: S. Valley

- Grosser, gekrümmter Ovipositor (Eiablageorgan) mit gut ausgebildeten, dunklen Sägezähnen



Foto: L. Kaiser

- Rundlich gebogener Hinterleib



Foto: L. Kaiser

- Keine Flecken auf den Flügeln



Foto: S. Valley



Foto: L. Kaiser

Nicht verwechseln:



A Photo: H. Thoss



B Photo: H. Thoss



C Photo: H. Thoss



D Photo: S. Valley

A : Unterbrochene Bänder auf dem Abdomen, dunkle Flecken auf dem Zentralnerv des Flügels

B : Vorstehender Ovipositor, aber nicht gezähnt

C : Vorstehender Ovipositor, aber nicht gezähnt

D : Panaschierte Farben auf Abdomen und Thorax, Ovipositor nur wenig vorstehend

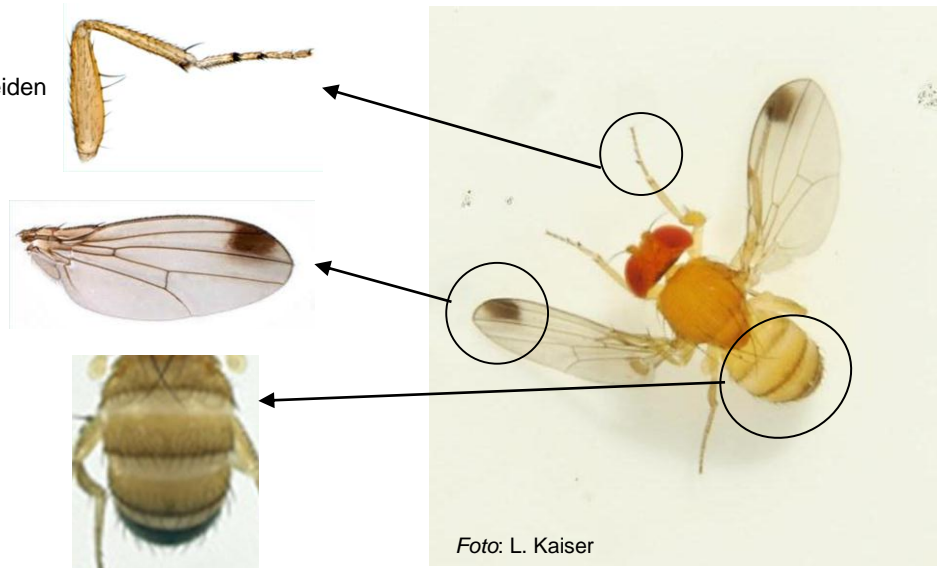


Das Männchen

Spezifische Merkmale :

(Fotos: M. Hauser, CDFA)

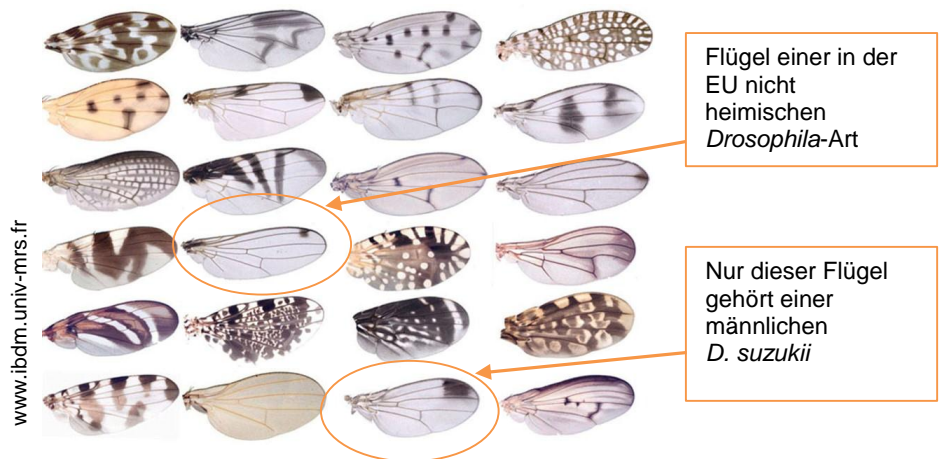
- Je zwei schwarze Käbme auf beiden vorderen Fussgliedern
- Je ein dunkler Fleck am oberen Flügelrand
- Durchgehende Bänder auf dem Hinterleib



Nicht verwechseln :



Die dunkle Farbe dieser Fliege zeigt, dass es sich nicht um eine männliche *D. suzukii* handelt.



Flügelzeichnungen verschiedener *Drosophila*-Arten



Impressum

Herausgeber Agroscope ; Route des Vergers 18
1964 Conthey

Auskünfte: www.drosophilasuzukii.agroscope.ch

Redaktion: Pauline, Richoz, Fabio Kuonen, Catherine Baroffio,
Hagen Thoss, Laura Kaiser

Copyright: © Agroscope 2015