

GIS-Eintrag der Feuerbrand-Schutzobjekte abrufen im Internet:



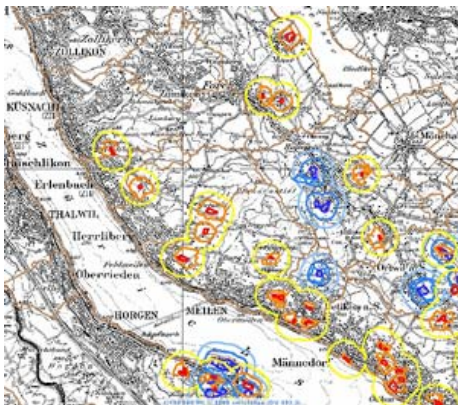
Angemeldete Schutzobjekte werden im GIS erfasst und sind so für die Öffentlichkeit abrufbar. Die Internetadresse lautet: www.gis.zh.ch /Landwirtschaft/Feuerbrand Schutzobjekte.

Auf der Hauptseite des GIS-Zentrums müssen Sie den GIS-Browser öffnen.



Klicken Sie auf das Ordnersymbol für Kartenauswahl.

Wählen Sie aus der Rubrik Landwirtschaft die Karte Feuerbrand Schutzobjekte aus.



rot – gelbe Schutzobjekte = Obstanlagen

blaue Schutzobjekte = Hochstamm-Anlagen



Vergrossern Sie die Schutzobjekte mit der Lupe so stark, dass Sie die Objektnummer lesen können (ab 1:4000).